

UTDS

Purgador Termodinâmico com Conexão Universal Para Vapor Saturado

Descrição

O **UTDS** é um purgador termodinâmico de fluxo distribuído com filtro incorporado para vapor saturado, fabricado em aço inoxidável martensítico, especialmente projetado para descargas de condensado relativamente baixas, como drenagem de linhas de vapor.

Possui isotampa incorporada que protege o purgador contra intempéries. O fluxo distribuído garante uma descarga de condensado mais homogênea, assegurando uma maior durabilidade do produto. O filtro incorporado ao corpo do purgador reduz o espaço de instalação e garante a retenção de sujeiras, antes de sua chegada a sede.

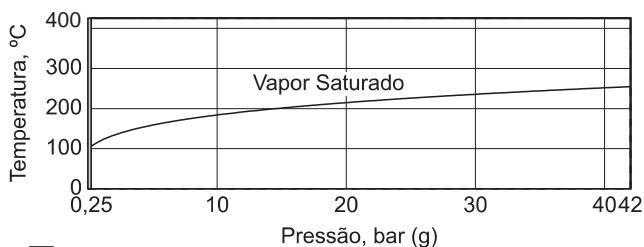
Esses purgadores são conectados por meio de dois parafusos em um conector universal instalado permanentemente na linha para assegurar que a manutenção seja realizada de modo rápido e fácil. Podem ser removidos/substituídos usando uma chave inglesa e com um menor tempo de parada no sistema.

Certificação

Este produto está disponível com certificados EN 10204 2.1 para corpo, isotampa e corpo do filtro. Também está disponível certificação EN 10204 3.1, mediante uma taxa adicional. Estes certificados serão fornecidos mediante solicitação do cliente.

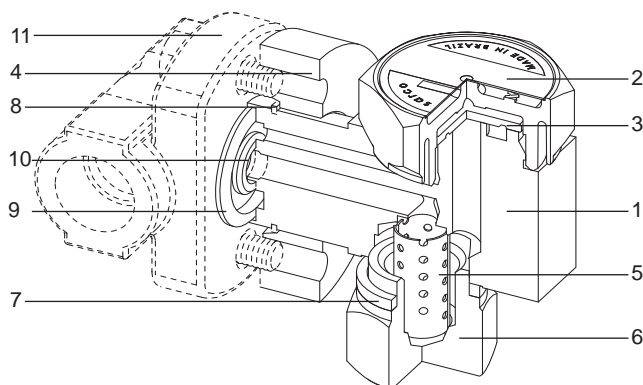
Nota: Todas as solicitações de certificação e requisitos de inspeção deverão ser indicados no momento da cotação.

Limites de Pressão / Temperatura



PMO	Pressão Máxima de Operação	42 bar g
TMO	Temperatura Máxima de Operação	400°C
	Temperatura Mínima de Operação	0°C
	Contra-Pressão Máxima	80% da pressão de entrada
	Pressão Mínima de Operação	0,25 bar g

Nota: Para outras condições de operação consulte a Spirax Sarco.



Materiais

No.	Parte	Material	Especificação
1	Corpo	Aço Inoxidável	AISI 420 F
2	Isotampa	Aço Inoxidável	ASTM A 743 Gr. CA40
3	Disco	Aço Inoxidável	AISI 420
4	Flange	Aço Inoxidável	AISI 420
5	Tela 20 Mesh	Aço Inoxidável	AISI 316
6	Corpo do Filtro	Aço Inoxidável	AISI 420 F
7	Junta do Filtro	Grafoil revestido com Al 316	
8	Anel Elástico	Aço Inoxidável	AISI 302
9	Junta Externa	Espiral Al 304 + Grafite	
10	Junta Interna	Espiral Al 304 + Grafite	
11	Conector Universal com parafusos*		

(*) Itens não fornecidos com o produto. Devem ser solicitados à parte.

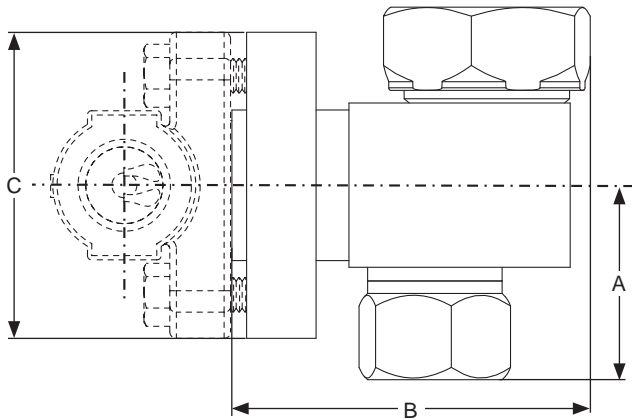
Como solicitar

Sempre solicitar o purgador informando o modelo e tamanho desejado.

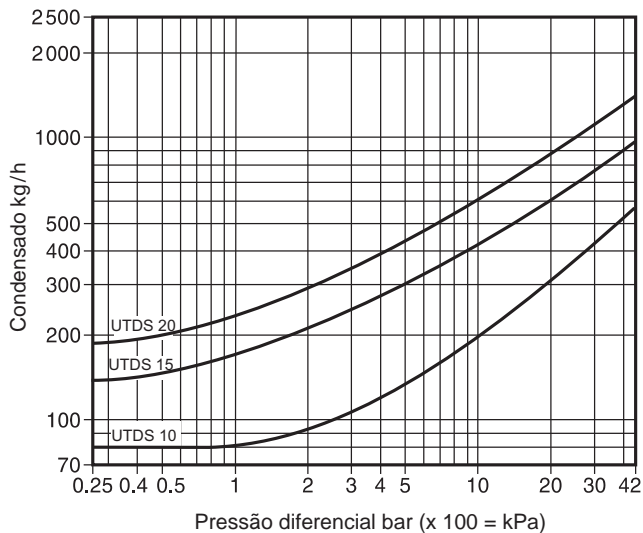
Exemplo: Um purgador termodinâmico modelo UTDS 20.

Dimensões/pesos (aproximados) em mm e kg

Modelo	A	B	C	Peso
UTDS 10	43,0	83,0	71,0	1,5
UTDS 15	43,0	85,0	71,0	1,5
UTDS 20	47,5	88,0	71,0	2,0



Curva de Capacidade



Informações de Segurança, Instalação e Manutenção

O conector pode ser instalado tanto na horizontal, quanto na vertical. O flange acoplado ao purgador pode ser rotacionado livremente em um ângulo de 360°.

Para maiores detalhes, veja o Manual de Instalação e Manutenção fornecido junto com o produto.

Peças de Reposição

As peças de reposição disponíveis estão marcadas em linhas sólidas na figura abaixo.

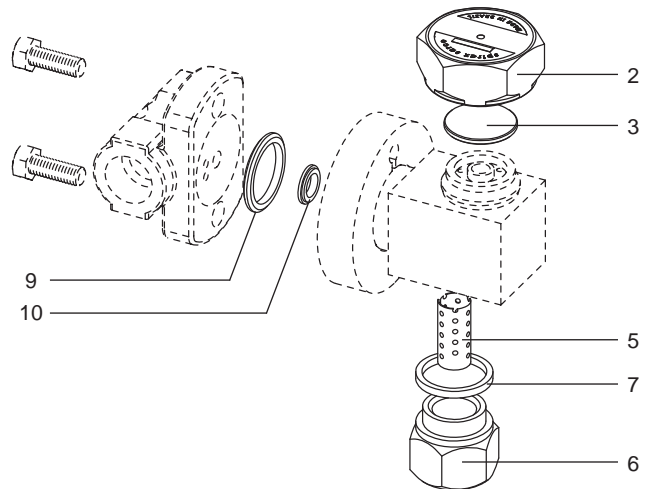
Peças de reposição disponíveis

Isotampa	2
Disco	1
Conjunto do Filtro	5 e 7
Conjunto do Corpo do Filtro	5, 6 e 7
Conjunto de Juntas	9 e 10

Como solicitar

Sempre solicitar peças de reposição usando a descrição fornecida na coluna da tabela de peças de reposição e informar tamanho e modelodo purgador.

Exemplo: Um disco para UTDS 20



Torques de aperto recomendados

Item	Modelo	N m
2	UTDS 10	95 ± 10
	UTDS 15	120 ± 20
	UTDS 20	190 ± 20
5	UTDS 10	170 ± 20
	UTDS 15	170 ± 20
	UTDS 20	170 ± 20