

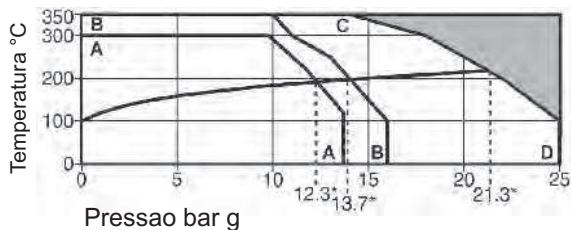
S13

Separadores de Umidade Horizontais

Descrição do Produto

O S13 é um separador de líquidos composto por defletores internos, responsáveis pela remoção de líquidos suspensos em fluidos como vapor, ar comprimido e outros fluidos industriais. São recomendados para aplicações a montante de válvulas de controladoras, equipamentos que necessitem de vapor seco e linhas de distribuição para evitar erosão e golpes de ariete.

Range de Operação



*PMO - Pressão máxima de operação recomendada para vapor saturado

A - A = 125# - JIS 10

B - C - D = PN 25

B - B = PN 16

B - E - D = 250# - JIS 20

Condições Limite

| | |
|--------------------|----------|
| Condições do Corpo | PN 25 |
| PMO | 25 bar g |
| TMO | 350 °C |

Conexões

Podem ser fornecidos com as conexões flangeadas:

125# ASME B 16.1

250# ASME B 16.1

PN16 DIN EN 1092

PN25 DIN EN 1092

Dreno: rosca NPT

Dimensões (aproximadas em milímetros)

| | A | | | | | B | C | D | | | | | Peso aprox. Kg | Dreno NPT |
|--------|------|------|------|------|------|-----|-----|------|------|------|------|------|----------------|-----------|
| | 125# | 250# | PN16 | PN25 | PN40 | | | 125# | 250# | PN16 | PN25 | PN40 | | |
| 1.1/2" | 356 | 368 | 365 | - | 365 | 115 | 46 | 127 | 156 | 150 | - | 150 | 14 | 1" |
| 2" | 450 | 463 | 456 | - | 456 | 146 | 60 | 152 | 165 | 165 | - | 165 | 25 | 1" |
| 2.1/2" | 401 | 417 | 404 | - | 404 | 185 | 73 | 178 | 191 | 185 | - | 185 | 28 | 1.1/2" |
| 3" | 483 | 502 | 483 | - | 483 | 180 | 76 | 191 | 210 | 200 | - | 200 | 36 | 1.1/2" |
| 4" | 702 | 718 | 692 | - | 692 | 228 | 99 | 229 | 254 | 220 | - | 235 | 60 | 1.1/2" |
| 5" | 714 | 736 | 704 | 704 | 713 | 233 | 178 | 254 | 279 | 250 | 270 | 270 | 128 | 1.1/2" |
| 6" | 713 | 735 | 700 | 702 | 714 | 233 | 178 | 279 | 318 | 285 | 300 | 300 | 130 | 1.1/2" |
| 8" | 755 | 801 | 758 | 760 | 778 | 310 | 200 | 343 | 381 | 340 | 360 | 375 | 190 | 1.1/2" |

Composição

| Item | Especificação | Material |
|-------|---------------|-------------------|
| Corpo | Ferro Nodular | DIN EN 1563 GGG40 |

Como Pedir

Ao fazer o pedido de um separador de umidade indique o modelo e o diâmetro.

Exemplo: 1 Separador de Umidade Horizontal S13 Ø 2".

Instalação

Deve ser instalado com a seta do corpo do Separador coincidindo com o sentido do fluxo.

